

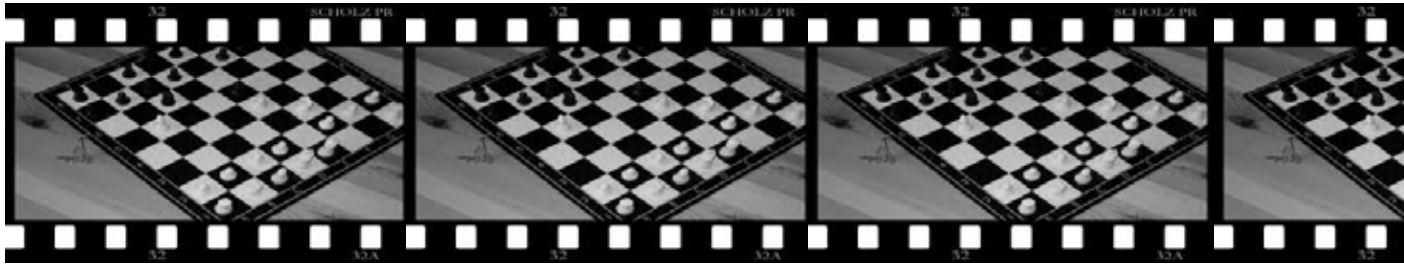
präsentieren

Wargaming 2.0

Krisen- und Konfliktmanagement
durch Rollenspiel



Wargaming 2.0



Anders als klassische Business Wargames, die auf den Abgleich von Strategien gegenüber Wettbewerbern abstellen, simulieren moderne Wargames die strategischen Chancen und Risiken in und außerhalb des Unternehmens. Sie unterscheiden sich von Case Studies und Planspielen, bei denen die Lösung als one best way schon im voraus feststeht. Wargame 2.0 heißt: ergebnisoffene Inszenierungen, die Entscheidungsoptionen transparent und erlebbar machen. Die Unternehmensvertreter agieren dabei als Stakeholder mit- und gegeneinander. Darüber hinaus bietet die Kooperation von LRI und Galli folgende Vorteile:

- Innovativer Ansatz durch die Verbindung von wissenschaftlichem und Berater-Know how mit schauspielerischer Begleitung und Bühnenpraxis
- Authentisches Wargame-Erlebnis im Galli- Theater Frankfurt am Main
- Paralleles Coaching durch professionelle Schauspieler der Galli-Gruppe
- Konzeptionelle Begleitung durch das LRI
- Auf Wunsch renommierte Gäste (z.B. Journalisten oder NGO-Vertreter)
- Dokumentation und Analyse

Praxisbeispiel: Pressekonferenz



Das Format „Pressekonferenz“ eignet sich besonders gut für das Wargaming, weil es eine in allen Unternehmen bekannte Routine ist. Zudem lässt sie sich durch die Themenwahl beliebig eskalieren. Auch die Rollen sind bekannt: Vorstand, Pressesprecher, Journalist, Kunde, Aktionär, Analyst, NGO-Vertreter etc.

Das Wargame wird auf Wunsch als erfahrungsbasiert, auf eine konkrete Situation bezogen oder fiktional konzipiert. Zielsetzung, Rollen und Dramaturgie werden mit dem Kunden individuell definiert. Ideal sind Varianten ein und derselben Pressekonferenz, um Verhaltensmuster und –optionen besser analysieren zu können.

Ablauf

- Briefing und inhaltliche Vorbereitung; Recherchen und Analysen zu Akteuren und Issues; auf Wunsch Interviews auf Kundenseite sowie im themen- und spielrelevanten Umfeld
- Themenauswahl sowie Festlegung des Spielszenario und des Formats
- Spieldesign: Szenario, Zielsetzung, Akteure/Rollen/Positionen, Spielleitung, Material/Utensilien
- Erstellung des Spielhandbuchs
- Wargame
- Nachbereitung



LRI

LeadershipReputationInstitute

Das LeadershipReputationInstitute (LRI) mit Sitz in Frankfurt am Main und Berlin engagiert sich für ein besseres Verständnis des Reputationsmanagements von Organisationen. Es sieht den entscheidenden Schlüssel in einem zeitgemäßen Führungsverständnis und einer erkennbaren Führungskultur. Dabei kombiniert das LRI die Ressourcen und Paradigmen der Wissenschaft mit den Lösungsansätzen und Praxiserfahrungen der Beratung. Sein Portfolio reicht von Studien und Analysen bis zur Implementierung von Instrumenten. Hierbei kooperiert das LRI häufig mit namhaften Partnern. Zu seinen Kunden zählen u.a. Siemens, Commerzbank, ING-DiBa, GTZ.



Dr. Achim Kinter ist Inhaber der Agentur tabula rasa. corporate communication in Frankfurt am Main sowie Vorstand der Issues Management Gesellschaft (IMAGE) e.V.



Prof. Dr. Jürgen Schulz lehrt strategische Kommunikationsplanung im Studiengang Gesellschafts- und Wirtschaftskommunikation an der Universität der Künste Berlin. Zusammen mit Achim Kinter gründete und leitet er das LRI.

LeadershipReputationInstitute GmbH
Handelsregisternummer HRB 91461
Rothschildallee 26
60389 Frankfurt am Main
www.lri-gmbh.de



Galli

Businesstheater & Trainings

Galli Businesstheater & Trainings sind seit mehr als 20 Jahren erfolgreich für nationale und internationale Unternehmen tätig. Dazu zählen u.a. Allianz, Daimler, Deutsche Bank, ING-DiBa, Lufthansa, Siemens.

Zu unserer Angebotspalette gehören alle Formen des **Businesstheaters**, ob

- als maßgeschneidertes Theaterstück,
- interaktiv und spontan, in Form von Situationstheater oder
- als selbst gespieltes Mitarbeitertheater.

In unseren **Trainings und Coachings** arbeiten wir nach der Galli Methode® auf der inhaltlichen Grundlage von Körpersprache & Kommunikation, dem Typenmodell der 7 Kellerkinder®, Märchen & Mythen sowie dem Clown.



Karola Diestel ist Inhaberin des Galli Theaters Frankfurt und seit über 15 Jahren als Trainerin, Spielerin und Coach für Unternehmen tätig.



Rainer Eckhardt ist Geschäftsführer der Galli Gruppe Deutschland und Leiter des Galli Businesstheaters. Er arbeitet seit über 20 Jahren erfolgreich als Autor, Regisseur, Trainer und Spieler mit Unternehmen zusammen.

GalliBusinesstheater & Trainings
Hamburger Allee 45
60486 Frankfurt

Tel. 069 - 970 97152
Email: businessmail@galli.de
www.galli-businesstheater.de

